

Gebruik

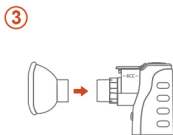
⚠ Gebruik de USB-kabel en batterijen niet tegelijktijd



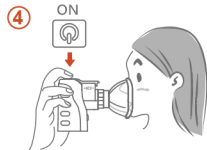
Plaats het vloeistofreservoir in de compressor.



Vul het vloeistofreservoir met één flacon fysiologisch zout



Sluit het masker aan op het mondstuk



Druk op de "ON"-knop en adem rustig in en uit

✦ ✦ Schoonmaken en desinfectie

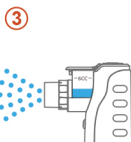
Schoonmaken na elk gebruik



Koppel het vloeistofreservoir los en spoel goed af met water



Vul eventueel het vloeistofreservoir met een klein beetje water



Vernevel het water voor 1-2 minuten



Spoel het vloeistofreservoir goed af met water



Laat het vloeistofreservoir goed drogen aan de lucht

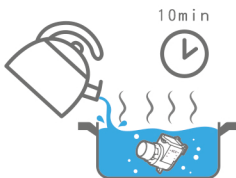
Desinfectie



Verwijder eventueel het restant fysiologisch zout en reinig het vloeistofreservoir

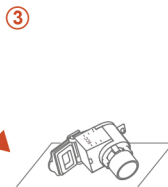


Desinfectie met gekookt water



Dompel het vloeistofreservoir onder in kokend water voor 10 minuten

⚠ Dompel het vloeistofreservoir alleen onder als het water al gekookt heeft



Laat drogen aan de lucht



Desinfectie met alcohol



Dompel het vloeistofreservoir (NIET de compressor) onder in alcohol 75% voor ongeveer 1 minuut